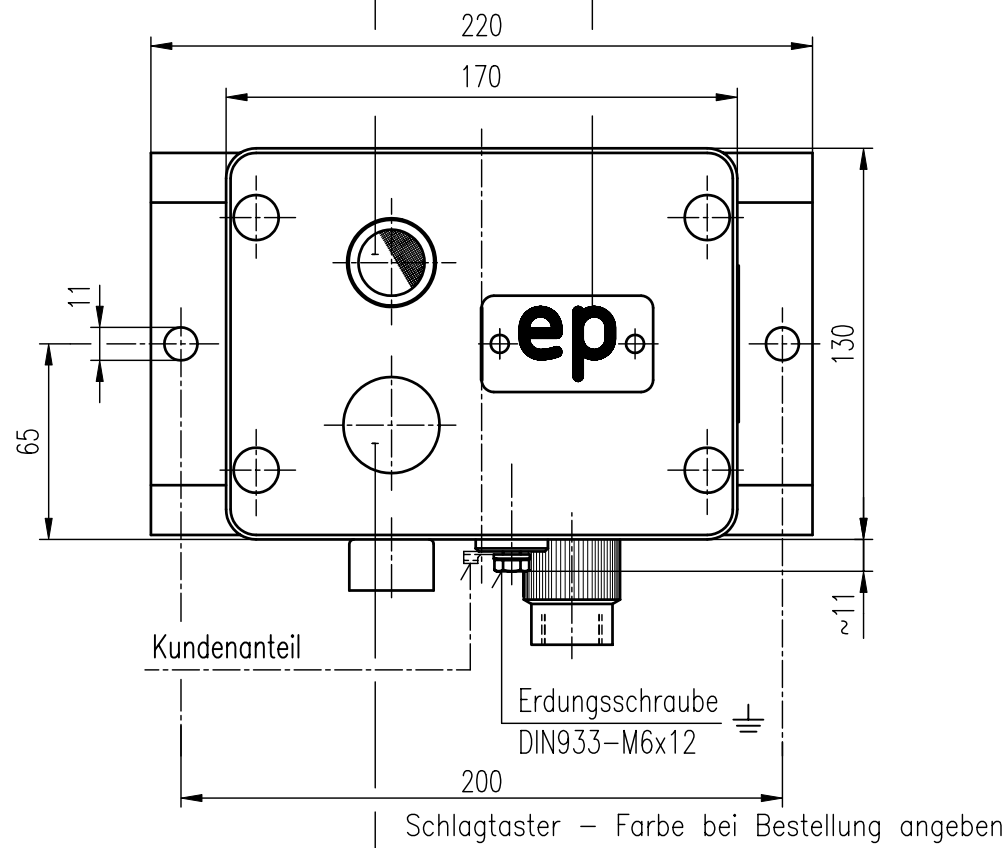
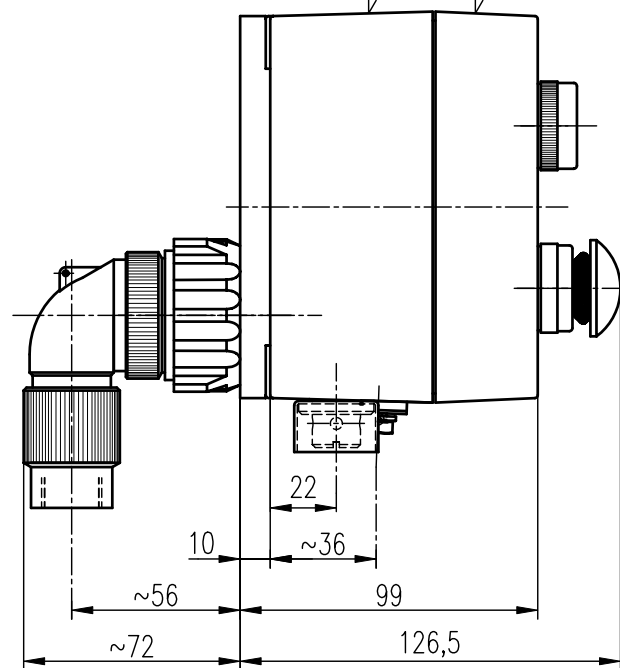


Meldeleuchte "weiß" ep - rot RAL 3001



Gehäuse - schwarz RAL 9017 Deckel - weiß RAL 9010

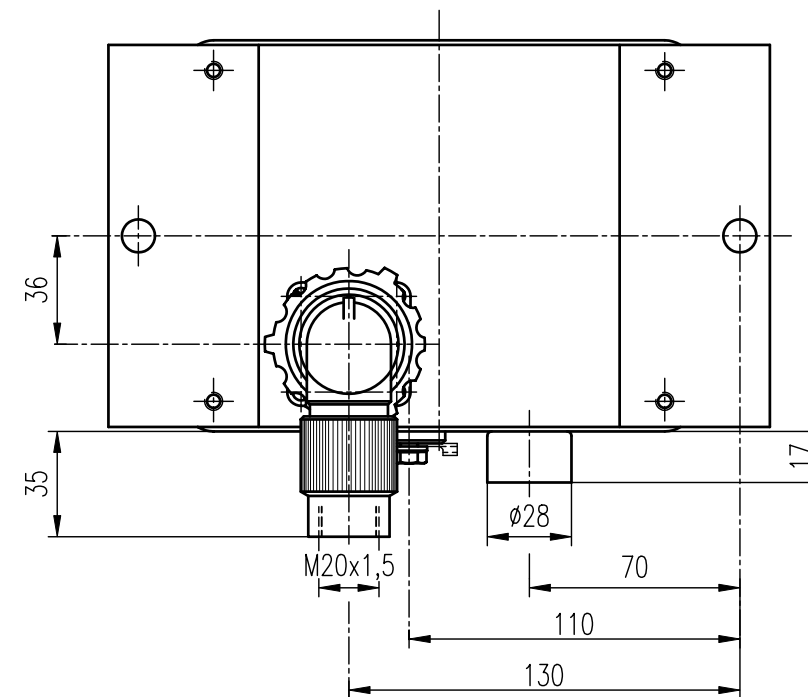


STABEG BREMSE

NORMBLATT

N 016.099

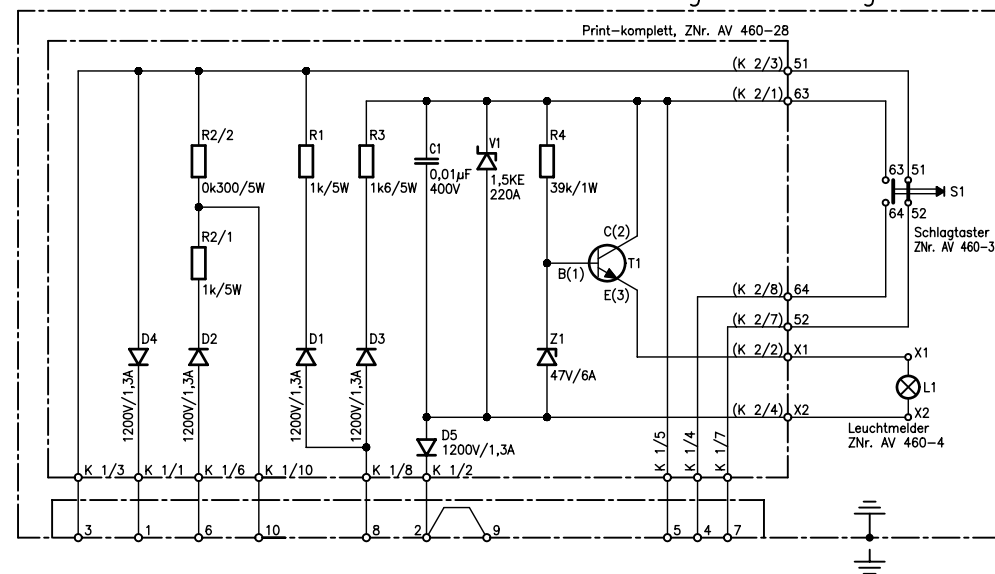
5. Ausgabe 06/12



Elektrisches Schema für Bremsanzeige AV 462 :

Prüfeinrichtung ep-Bremse (ähnlich UIC 541-5)
Spannungsbereich 50,4 - 137,5 VDC

Anzeigevorrichtung AV 462



10-polige Steckverbindung mit Bajonettverschluß
Steckdose, ZNr. AV 462-1
Winkelstecker, ZNr. AV 462-3
mit Gewindeadapter M20x1,5

ELEKTRISCHE ANSCHLÜSSE:

- 1 ep-Bremsen (+); Rückmeldung vom Zugschluß
- 2 ep-Minus
- 3 ep-Bremsen (+); Einspeisung Zugschluß
- 4 ep-Bremsen (+); Einspeisung Prüfung
- 5 Querverbindung Prüfeinrichtung - parallel
- 6 Notbremsüberbrückung (NBÜ)
- 7 Querverbindung Prüfeinrichtungen - seriell
- 8 ep-Zugschluß (+); Einspeiseschleufe
- 9 ep-Zugschluß (+); Einspeiseschleufe
- 10 Zugschluß-Empfangsrelais

BREMSANZEIGE ep

Einbauzeichnung :
Schnittzeichnung : AV 462
Gehört zu : ep-Bremse
Gewicht :

AN DER VORLAGE MACHEN WIR SÄMTLICHE ERFINDERRECHTE
GELTEND, SIE BLEIBT UNSER GEISTIGES EIGENTUM, DAS BEI
VERMEIDUNG STRAF- U. ZIVILRECHTLICHER KONSEQUENZEN
WEDER FOTOKOPIERT, NOCH SONST VERVIELFÄLTIGT, IRGEND-
WELCHEN DRITTPERSONEN ZU IRGENDWELCHEN ZWECKEN
AUSGEHÄNDIGT WERDEN DARF.

STABEG APPARATEBAUGES. M.B.H. A-1140WIEN

STABEG

Apparatebauges. m. b. H. - 1140 WIEN